



## Escafandra

### Sumergible

Familia de luminarios sumergibles en donde las variantes se conforman por un diseño en forma de anillo pensado para la integración en instalaciones en donde se busca iluminar salidas de agua a presión.

Certificaciones:



Garantía:

5 Años

### Datos técnicos generales:

|                                 |                                    |
|---------------------------------|------------------------------------|
| Fuente de Luz                   | LED Integrado                      |
| Flujo luminoso nominal (lm)     | 330 - 715                          |
| Eficiencia nominal (lm/W)       | 55                                 |
| TCC                             | 3000K                              |
| IRC                             | 80                                 |
| Ángulo de apertura              | 24°                                |
| Potencia                        | 6W - 12W                           |
| Tensión                         | 24Vcd                              |
| Frecuencia de operación         | Según el driver disponible         |
| Factor de potencia              | <0.99                              |
| Distorsión de armónicos (THD)   | Según el driver disponible         |
| Temperatura de operación        | -35°C a 40°C                       |
| Driver                          | Remoto (no incluido)               |
| Protocolo de control            | ON/OFF (Según drivers disponibles) |
| Vida promedio / Tipo de vida    | 30,000 L70                         |
| Material del cuerpo             | Acero inoxidable                   |
| Material de la óptica / difusor | Cristal                            |
| Acabado                         | Pintura electrostática             |
| Color                           | Metalico                           |
| IP                              | 68                                 |
| IK                              | 08                                 |
| Peso                            | 1.4kg/ 2.1 Kg                      |
| Tipo de instalación             | Empotrado                          |

## Matriz de producto:

### Información del pedido:

| OU         |              | S           | BC        | G       |
|------------|--------------|-------------|-----------|---------|
| Aplicación | Consec.      | Color       | TCC       | Tensión |
| OU         | 7056<br>7057 | S- Satinado | BC- 3000K | G- 24V  |

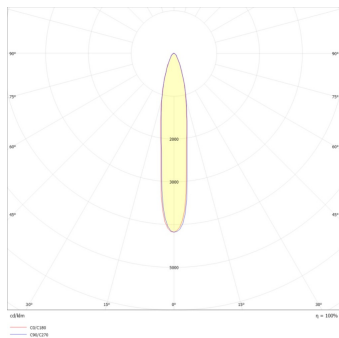
## Eficiencia energética:

| CÓDIGO:        | Flujo luminoso real (lm) | Potencia (W) | Eficacia real (lm/W) |
|----------------|--------------------------|--------------|----------------------|
| OU 7056 S BC G | 330.00                   | 6.00         | 55                   |
| OU 7057 S BC G | 811.00                   | 9.3          | 87.25                |

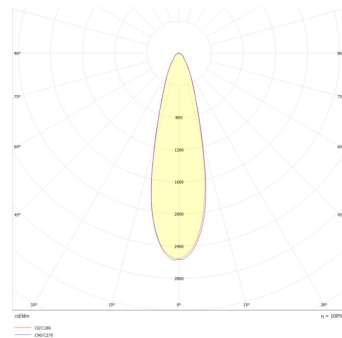
## Corriente de entrada:

| Potencia (W) | Corriente de entrada |
|--------------|----------------------|
| 6.00         | NA                   |
| 9.3          | NA                   |

## Fotometrías:

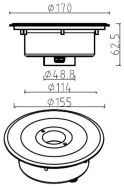


OU7056SBCG

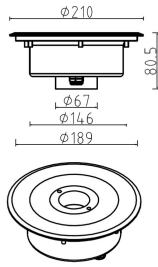


OU7057SBCG

## Dimensiones del producto:

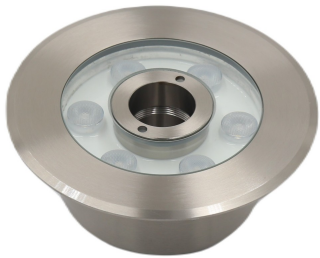


OU7056SBCG

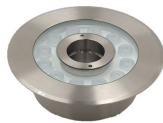


OU7057SBCG

## Imagen del producto:



OU7056SBCG



OU7057SBCG

Descargables:

[Ir a sección descargables](#)