



## Supreme

Alta eficiencia, opciones con sensor microondas y batería de emergencia

Supreme es una familia diseñada para ofrecer iluminación eficiente gracias a sus 170lm/W sin perder calidad de luz con un IRC >80, donde el alto flujo luminoso, bajo costo de operación y mantenimiento entregan una solución ideal para aplicaciones de alto montaje, esto sumado a una protección IP65 e IK08 y posibilidad de control bajo el protocolo 0-10V.

Supreme se caracteriza por su alta versatilidad y posibilidades de configuración al instalarse mediante su bracket para sobreponer o su armella para suspender; así mismo cuenta con opciones de sensor de microondas y luz de día, batería de emergencia de hasta 90 minutos, campana como accesorio para control luminoso y deslumbramiento horizontal, así como disponibilidad de ópticas que se integren a las distintas necesidades de especificación.

### Datos técnicos generales:

|                                 |                          |
|---------------------------------|--------------------------|
| Fuente de Luz                   | LED integrado            |
| Flujo luminoso nominal (lm)     | 17,000 - 34,000          |
| Eficiencia nominal (lm/W)       | >170                     |
| TCC                             | 4000K/ 5000K             |
| IRC                             | 80                       |
| Ángulo de apertura              | 55° * / 85° / 110° *     |
| Potencia                        | 100W/ 150W/ 200W         |
| Tensión                         | 100-277V~                |
| Frecuencia de operación         | 50/ 60Hz                 |
| Factor de potencia              | >0.95                    |
| Distorsión de armónicos (THD)   | <10%                     |
| Temperatura de operación        | -30° - 45°C              |
| Driver                          | Integrado                |
| Protocolo de control            | 0-10V                    |
| Vida promedio / Tipo de vida    | 50,000 L80               |
| Material del cuerpo             | Aluminio                 |
| Material de la óptica / difusor | Policarbonato (PC)       |
| Acabado                         | Pintura electroestática  |
| Color                           | Negro                    |
| IP                              | 65                       |
| IK                              | 08                       |
| Peso                            | 3.52 Kg/ 3.82 Kg/ 4.03Kg |
| Tipo de instalación             | Sobrepuesto Suspendido   |
| Tipo de producto                | Alto montaje             |

Certificaciones:

Garantía:



5 Años

## Matriz de producto:

Información del pedido:



Ejemplo de construcción de código:  
IN 8040 N BN A

| Aplicación | Consec. | Color    | TCC                    | Tensión      | Potencia | Flujo luminoso nominal | IRC | Ángulo                  | Control | Dimensiones |
|------------|---------|----------|------------------------|--------------|----------|------------------------|-----|-------------------------|---------|-------------|
| IN         | 8040    | N- Negro | BN- 4000K<br>BF- 5000K | A- 100-277V~ | 100W     | 17,000                 | 80  | 55°(1)/ 85°(2)/ 110°(3) | 0-10V   | 308*216 mm  |
|            | 8041    |          |                        |              | 150W     | 25,500                 |     |                         |         | 321*220mm   |
|            | 8042    |          |                        |              | 200W     | 34,000                 |     |                         |         | 331*225mm   |

(1) AC1410 óptica 55°

(2) Óptica de 85° instalada de línea

(3) AC1411 óptica 110°

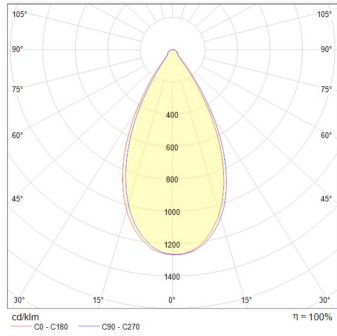
## Eficiencia energética:

| CÓDIGO:        | Flujo luminoso real (lm) | Potencia (W) | Eficacia real (lm/W) |
|----------------|--------------------------|--------------|----------------------|
| IN 8040 N BN A | 16,943                   | 102.60       | 165.13               |
| IN 8040 N BF A | 16,943                   | 102.60       | 165.13               |
| IN 8041 N BN A | 24,520                   | 150.10       | 163.35               |
| IN 8041 N BF A | 24,520                   | 150.10       | 163.35               |
| IN 8042 N BN A | 32,862                   | 199.66       | 164.58               |
| IN 8042 N BF A | 32,862                   | 199.66       | 164.58               |

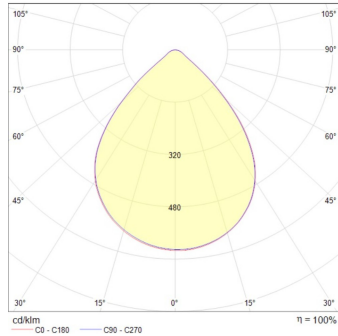
## Corriente de entrada:

| Potencia (W) | Corriente de entrada |
|--------------|----------------------|
| 102.60       | 0.83 A               |
| 102.60       | 0.83 A               |
| 150.10       | 1.25 A               |
| 150.10       | 1.25 A               |
| 199.66       | 1.66 A               |
| 199.66       | 1.66 A               |

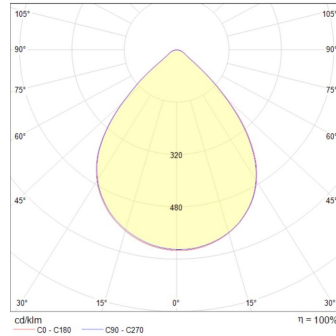
## Fotometrías:



Supreme 55°

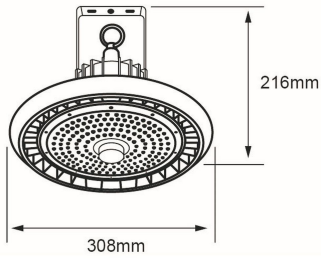


Supreme 85°

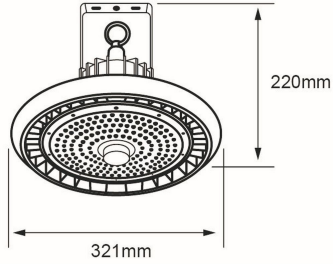


Supreme 110°

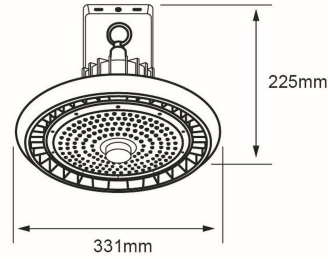
## Dimensiones del producto:



**Supreme 100W**



**Supreme 150W**



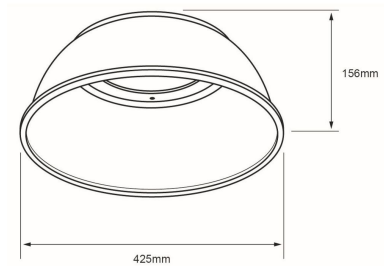
**Supreme 200W**

## Accesorios Supreme:



**Campana cut-off**

Campana cut-off

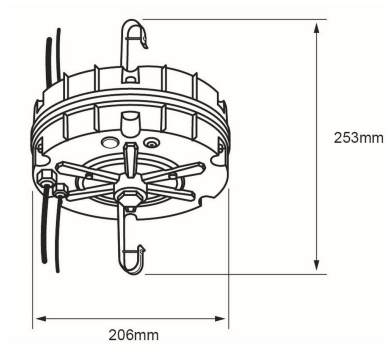


**AC1400N**

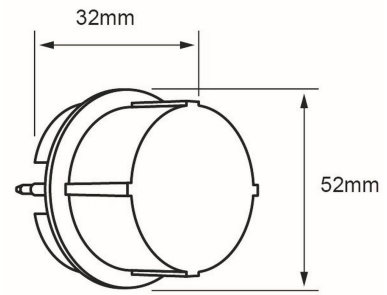
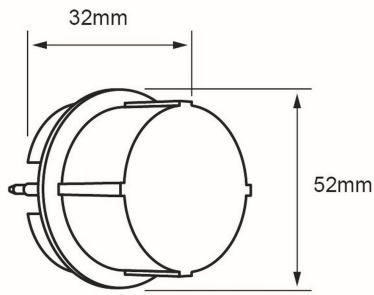


**Batería de emergencia**

Batería de emergencia con 90 minutos de duración IP65.



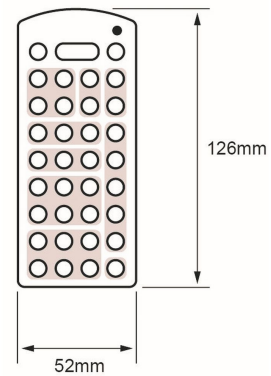
**AC7540N**



**Sensor de microondas/ fotorreceptor**

Sensor de microondas y fotorreceptor

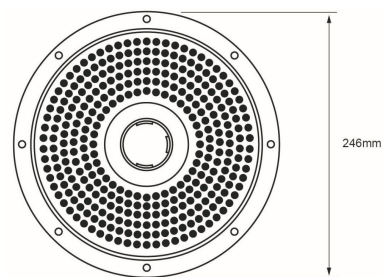
**AC1305B**



**Control remoto para sensor de microondas**

Control remoto para sensor de microondas, un solo puede controlar "n" cantidad de sensores.

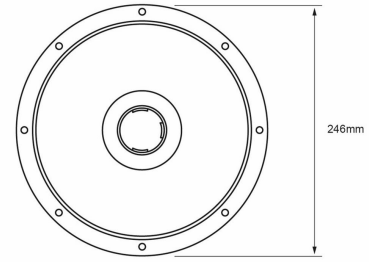
**AC1304B**



**Óptica 55°**

Óptica 55° Supreme

**AC1410**



**Óptica 110°**

Óptica 110° para Supreme

**AC1411**

Descargables:

[Ir a sección descargables](#)