

Datos técnicos generales:



Uplights dirigibles lineales

Ópticas dirigibles

Familia de luminarios lineales de 50cm de longitud diseñado para empotrarse en piso; se caracteriza por contar con un cuerpo óptico dirigible con lo cual es posible ajustar el haz luminoso dada la intención de enfocar algún objeto o regular el efecto deseado al tener iluminación rasante en superficies verticales.

Certificaciones:



Garantía:

5 años

Fuente de Luz	LED integrado
Flujo luminoso nominal (lm)	1,541
Eficiencia nominal (lm/W)	>72
TCC	3000K/ 4000K
IRC	>80
Ángulo de apertura	20°
Potencia	21W
Tensión	100-277V~
Frecuencia de operación	50 Hz/ 60 Hz
Factor de potencia	>0.90
Distorsión de armónicos (THD)	<10%
Temperatura de operación	-20° a 50°C
Driver	Integrado
Protocolo de control	ON/ OFF
Vida promedio / Tipo de vida	50,000h L70
Material del cuerpo	Aluminio
Material de la óptica / difusor	Cristal
Acabado	Pintura electrostática
Color	Satinado
IP	67
IK	9
Peso	2.2 Kg
Tipo de instalación	Empotrado
Tipo de producto	Barras

Matriz de producto:

Información del pedido:



Ejemplo de construcción de código:
OU 3705 S BC A

Aplicación	Consec.	color	CCT	tension
OU	3705	S- Satinado	BC- 3000K BN- 4000K	A- 100-277V~

Potencia	Flujo luminoso nominal	IRC	Ángulo	Dimensiones
21W	1,550	80	20°	521*61*100mm*
21W	1,550	80	20°	521*61*100mm*

* Dimensiones incluyen housing de empotramiento

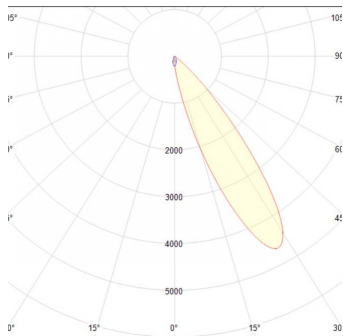
Eficiencia energética:

CÓDIGO:	Flujo luminoso real (lm)	Potencia (W)	Eficacia real (lm/W)
OU 3705 S BC A	1591.44	22.30	69.15
OU 3705 S BN A	1,700.00	22.60	75.22

Corriente de entrada:

Potencia (W)	Corriente de entrada
22.3	0.5 A
22.60	0.18 A

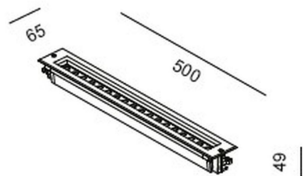
Fotometrías:



Uplights Dirigibles

21W

Dimensiones del producto:



**Uplights dirigibles
lineales 21W**

Descargables:

[Ir a sección descargables](#)